

お元気ですか？

秋晴れの爽やかな日が続いておりますが、
お元気でお過ごしでしょうか。

お住まいの気になることなどお気軽にご相談ください。
実りの秋を満喫してどうぞお元気にお過ごしください。



① 「平屋のゼロエネルギーハウス」完成しました



真庭市 K様邸

木の温もりに包まれた平屋の家。高気密高断熱のゼロエネルギーハウス。夏涼しく、冬暖かい、住む人と環境に優しい省エネ住宅です。



高く取った天井に架かる丸太梁が見どころのLDK



ウッドデッキと縁側が外とのつながりを生みます



リビング一面の窓から美しい自然が眺められます



障子から柔らかな陽射しが差し込む和室



太陽光発電により自宅の電気代を賄います

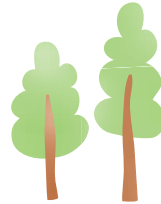
② 「鏡野の木でつくるゼロエネルギーハウス」構造見学会を開催しました



鏡野町奥津で新築住宅の構造見学会を行いました。

鏡野町産材の利用、高気密高断熱のゼロエネルギーハウス(ZEHゼッチ)の家の構造を見ていただきました。

鏡野町産の木材と地松の丸太梁が見どころです。



高気密高断熱住宅
屋根面:吹き付け断熱250mm
壁:吹き付け断熱80mm+付加断熱ポリスチレンフォーム60mm
床:ポリスチレンフォーム100mm
基礎:一部基礎断熱80mm

こちらの住宅は予約制にて随時見学できます。
お電話またはメールにて希望日時、お名前、連絡先をお伝えください。

TEL/**0868-24-5772**

E-mail/hey-hey@amber.plala.or.jp

分譲地情報

津山市小田中(自)



- 地目/宅地
- 用途地域/第二種中高層住居専用地域
- 建ぺい率/60%
- 容積率/200%
- 学区/北小・鶴山中
- 交通/JR津山駅から車で10分
- 水道負担金別途



区画	面積	価格
①	315.76㎡(95.51坪)	875万円
②	230.52㎡(69.73坪)	975万円
③	332.70㎡(100.64坪)	725万円
④	271.20㎡(82.03坪)	825万円

建築条件付

津山市北園町(自)

- 土地面積/286.57㎡(86.68坪)
- 地目/宅地
- 都市計画/非線引区域
- 建ぺい率/60%
- 容積率/200%
- 学区/東小・北陵中
- 交通/JR津山駅から車で12分
- 備考/上水道負担金220,274円
溝蓋工事費 210,185円



価格 **1,366万円**

(坪単価157,591円)

建築条件付

28-22
286.57㎡



スタッフ紹介

たか やま あき ひこ
高山 昭彦



仕事内容 住宅・非住宅の計画・設計及び、これに伴う各種申請業務を行っております。

趣味・好きなこと 絵を観ること。お茶を点てること、いただくこと。まち歩き。建築すること。

家づくりへの思い 全ての建物の基本は「住宅」にあると言われます。人が暮らす場としての「住まい」は大切です。なるべくシンプルで最小限でありながら豊かな「住まい」としたいものです。また、最小限のエネルギーとCO2で「住まい」を創っていかれると思っております。

お客様へのひと言 弊社では、県産材の構造材や無垢の木材を用いた「住まい」を多く建てています。自然な素材で安らぐ暮らしを始めましょう。

HOUSE 家づくりの豆知識

スタッフが毎回交代して家づくりの豆知識をご紹介します。今回の担当は専務の兵恵慎治です。



この度の西日本豪雨により被災された皆様ならびにそのご家族の皆様にご心よりお見舞い申し上げます。

一日も早く普段の生活に戻れますよう心よりお祈り申し上げます。

この度の豪雨・猛暑ですが、この異常気象には気球温暖化が影響していると気象庁のホームページで謳われています。また二酸化炭素は地球温暖化に及ぼす影響がもっとも大きな温室効果ガスと、これも気象庁のホームページで謳われています。

現在大気中の二酸化炭素濃度が増え続けている事はよく聞く事と思いますが、何故二酸化炭素は増え続けているのでしょうか。

数億年前地球上の大気中の二酸化炭素の濃度は今に比べて遥かに高かったと言われます。しかし現在は大気中の二酸化炭素が占める割合は僅かしかありません。これは長い年月を掛けて地球上にいた植物や水中のプランクトンなどの死がい炭素を閉じ込めていると言われます。これが石炭・石油・ガス等の化石燃料です。このお陰で二酸化炭素の濃度が下がり地球に人が住める環境になっていると言われます。その化石燃料を燃やすと閉じ込められた炭素が大気に排出されます。排出された二酸化炭素は大気中に残り温室効果ガスを形成する事になります。

それでは私たちの日常でどのような時に化石燃料が燃やされるのでしょうか。

今年の猛暑では皆様のご家庭でエアコンが活躍したと思います。日本の電気のは大半は火力発電所で作られています。火力発電所の燃料は主に石炭・石油・ガス等の化石燃料です。つまり私たちが何気なく使っている電気はほぼ化石燃料を燃やして作っている事になります。

それでは地球温暖化を防止する為に化石燃料を使わないようにするにはどのようにすれば良いのか。

一つは再生可能エネルギーを活用する事です。再生可能エネルギーには風力・太陽光・薪等があります。薪を有効に使った暖房器具に薪ストーブがあります。薪ストーブで薪を燃やすと勿論CO2が発生しますがこの二酸化炭素は木が成長する上で吸収した量と燃やして発生した量がイコールになりますので、大気中の二酸化炭素の割合が増える事はありません。この二酸化炭素の循環は「カーボンニュートラル」と言われます。普段の生活でも再生可能エネルギーを有効に使う事で地球温暖化防止に貢献する事ができます。

これからは人と地球に優しい家づくりを進めていきたいと思っています。



WOOD STOVE 薪ストーブでピザを焼こう!

ピザの焼き方

- ①薪ストーブを高温で焚き、熾火をたくさん作る。
- ②細い薪を使って焚くのが早く燃焼室を高温にするポイント。
- ③燃焼室にクッキングスタンドをセットする。
- ④ピザの底面が焦げやすいので熾火をクッキングスタンドのまわりに置くようにする。
- ⑤ピザ生地を乗せたフライパンをクッキングスタンドの上に置く。
- ⑥熾火の強さにもよるが、3~5分、チーズが溶けるまで焼く。



★ピザ生地レシピ★

- | | | |
|----|----------------|----------------|
| 材料 | ●強力粉 …… 200g | ●薄力粉 …… 100g |
| | ●水 …… 200cc | ●ドライイースト …… 小2 |
| | ●オリーブオイル …… 大1 | ●塩 …… 小1/2 |

*小麦粉の量は合計で300gになるように合わせる。

強力粉が多ければもちり! 薄力粉が多ければ軽い食感!

*夏は水、冬はぬるま湯で。

1. 小麦粉以外をボウルに入れて混ぜる。水はまず180cc入れる。
2. ドライイーストが大体溶けたら、小麦粉を入れて混ぜる。様子を見て、水が足りないようなら残りを追加して混ぜる。
3. こねてまとまったら、生地が付かないようにボウルにオリーブオイルを少量塗り、ラップをかけて30分発酵させる。
4. 3等分して生地をのばす。
時間があれば3等分した時点で10分ベンチタイム。

トマトソース

- トマト缶 …… 1缶
 - オリーブオイル …… 1/4カップ
 - 塩 …… 大1
- ミキサーに入れ混ぜる。

トマトソースを生地に塗り、玉ねぎピーマンなど好きな材料をトッピングしてチーズをかけて焼く。

シーチキンマヨ

シーチキンを汁ごと器に入れ、マヨネーズ、醤油、スライスした玉ねぎを入れ混ぜる。混ぜたものを生地に塗り、エリンギ、ゆで卵など好きな材料をトッピングしてチーズをかけて焼く。





お客様の声

岡山県津山市 西本様邸
インタビュー：平成30年10月
[新築] 平成29年11月

兵恵建設スタッフの住まいです。
去年新築したばかりの住まいへの思い、住み心地などを語っていただきました。

家を建てようと思ったきっかけは？

以前から主人と、結婚したら、自分たちの家を建てようと話をしていました。場所は利便性を重視で不動産屋に聞いたり、インターネットを見たりして探しましたが、ピンとくる土地に出会えませんでした。主人が仕事で通りがかったところに、ネットには載っていませんでしたが、看板だけある土地を見つけ、とても理想的な大きさと場所に運命を感じ、決めました。



兵恵建設との出会いと採用の決め手は？

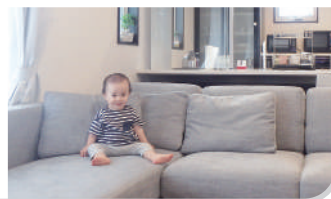
私自身が、兵恵建設のスタッフということですが。他の工務店やハウスメーカー等のモデルハウスも見たりしている参考になりました。決め手は、やはり兵恵建設が建てた家が好きだからです。無垢を重視した自由設計などところと自社の利益より、お客様の家が良くなるように社長自ら発案されることです。

建築中の感想は？

建築工事が始まって、まだ詳細をどうするか決めていませんでしたが、その都度、監督や社長と相談をし、良い提案をしていただきました。自分の希望がかたちになるように、自由に決められるところが兵恵建設の良い所だと思います。

住み心地はいかがですか？

以前はアパートに住んでいましたが、冬に暖房をつけていても足元が寒く窓が結露していました。新居に住んでみて窓は結露していませんし、リビングに吹抜けがあるのですが、エアコン一台でもとても快適に過ごしています。間取りで良かった点は収納スペースを多く取った事と雨の日でも部屋干しできるスペースを作った事です。



あとがき

吹き抜けから明るい陽射しが差し込む心地よいリビングが印象的でした。玄関のシューズクローゼット、部屋干しスペース、スキップフロアを利用した収納スペースなど、子育て世代の女性ならではの工夫がたくさん詰まった設計になっています。夫婦共通の趣味である映画を思う存分味わえるこだわりのホームシアタールームに家づくりの楽しさを感じました。

編集後記

朝夕はめっきり涼しくなってきました。実りの秋、芸術の秋、読書の秋、スポーツの秋・・・皆さまもそれぞれの秋を愉んでいることと思います。現在、わが家を新築中です。日々変わっていく現場を見ては、毎日ワクワクしています！家づくりは多くの人の手によって、進められていくものと改めて実感しています。完成は年明けの寒い時期になります。これからますます冷え込みが厳しくなってきますので、お体に気を付けてお過ごしください。

牧野典子(ファイヤーワールド岡山店長)



一級建築士事務所

株式会社

兵恵建設

HYOE KENSETSU



ZEH30B-00205-CTR

兵恵建設

<http://hyoe-kensetsu.com>

ファイヤーワールド岡山

<http://fireworld-okayama.com>

〒708-0006 岡山県津山市小田中2270-2
TEL (0868) 24-5772 FAX (0868) 24-2309

ご意見・ご感想を、ぜひお聞かせください。 hey-hey@amber.plala.or.jp



最新情報もFacebookで随時配信中。チェックしてみてくださいね。