

# お元気ですか？

寒さも和らぎ、春の訪れを感じる季節になりました。

皆様、お変わりなくお過ごしでしょうか。

お住まいの気になることなどお気軽にご相談ください。

花冷えのする日もありますので、くれぐれもご自愛下さいませ。





## ① ショールーム リニューアルオープン

兵恵建設・ファイヤワールド岡山のショールームがリニューアルオープンします!

リニューアルを記念して、展示薪ストーブ、薪ストーブアクセサリやインテリア雑貨のSALEを開催します。期間中にご来店された方にはドリンクとお菓子のサービスもあります♪ また、ショールームの展示ストーブを使用してのメンテナンス講習会も開催します!

### ●●●● リニューアルイベント ●●●●

### リニューアル特価SALE

**日時** 4月22日(日)～4月30日(月・振替休日)  
【月～土】10:00～17:00 【日・祝日】10:00～16:00

#### ●新古品、展示品薪ストーブ



ダッチウエスト  
フェデラルコンベクションヒーター  
ラージFA265【展示品 未使用】

現品1台限り 240,000円(税別) 定価422,000円の品

サイズ:W66×H75×D59cm、重量:197kg  
燃焼方式:キャタリティック、最大熱出力:11.7kW 10,100kcal/h  
最大熱出力 EN基準:9.6kW 8,300kcal/h  
最大暖房面積:144㎡ 約87畳、燃焼効率:75.1%

※商品は一例です。

#### ●薪ストーブアクセサリ、インテリア雑貨

(店内商品限り)



※写真はイメージです。

### メンテナンス講習会

**日時** 4月28日(土) 10:00～12:00

- 【講習内容】
- 室内から行う煙突掃除の方法
  - 煙突掃除道具の使い方
  - 薪ストーブ本体の分解方法
  - ガスケット等消耗品の交換方法

**ご来店特典**  
ドリンクとお菓子のプレゼント!

**お買上げ特典**  
手作り  
アクリルタワシの  
プレゼント!

※写真はイメージです。  
※数に限りがあります。

## ② 完成しました!



津山市M様邸が完成しました。  
奥様に便利な家事動線、ご主人の書斎、吹付断熱と蓄熱暖房機で冬も暖かく過ごせる「家族みんなにやさしい家」。  
「とても快適に過ごしています」と奥様も大満足です。



### ショールーム

## 今月のオススメ商品

### ～割れないを解決!!～ 薪割機専用 補助刃「バイワル」

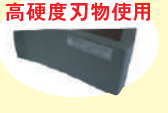
今まで今ひとつ力不足と感じていた家庭用100V電動薪割機の割る力を飛躍的にアップ。又、より小さな力で割る事ができるため、モーター、油圧ポンプへの負担も軽減。



既存の三角薪割刃の上から被せるだけで2倍の力で割り始めます。



薪割機補助刃 バイワル  
大 7tクラス………18,200円(税別)  
小 4t～5t………15,600円(税別)



## スタッフ紹介

そり こう すけ  
曾利 光裕



- 仕事内容** 《現場管理》  
お客様の思いを職人さんと一緒に形にする仕事です。
- 趣味・好きなこと** 《趣味》バイクツーリング、釣り、子供と遊ぶ  
《好きなこと》社寺仏閣巡り
- 家づくりへの思い** 安らげて、笑いがあり、涙があり、家族がいつでも待っていてくれるところが家だと私は思います。だからこそ、そこに住まれる人たちにとって一番居心地のいい家、を作ることが私の目標です。
- お客様へのひと言** 何事も楽しみながらする事が一番だと思います。お客様の家づくりを楽しみながらサポートしていきます。

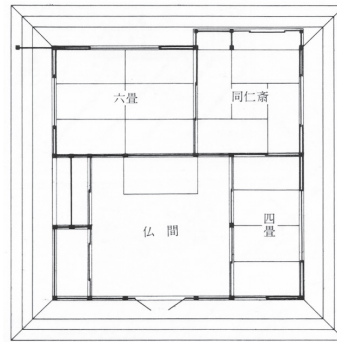
# HOUSE 家づくりの豆知識

スタッフが毎月交代して家づくりの豆知識をご紹介します。今月の担当は設計の高山昭彦です。



慈照寺(銀閣寺)東求堂/同仁斎

## 「床の間」を楽しみましょう



「床の間」は、日本の住まいの特徴のひとつです。和室そのものが少なくなっていく昨今の住まいづくりの中で絶滅危種?に成りつつあるのでしょうか。明治以降の洋風化した住まいにも採り入れられた経緯を持っているほど、床の間は日本人の「もてなし」と「しつらえ」の象徴空間としてありました。お茶室の床の間

とはいかないまでも、お軸を掛け、好みの什器を置き、正月飾りや雛飾りなど四季の節目を祝うハレの空間でもあります。あるいはそこは家の中の小さな美術館とも言えます。この無駄な空間のようにも思われますが、今日のライフスタイルにあわせて大切に継承したいものです。

床の間の発生には諸説あるようですが、部屋の仕切りを屏風や几帳を用いて仕切りとした「寝殿造」から、襖などの建具を用いて建物の内部が区切られた「書院造」の成立する中で「床の間」が生まれました。この和風住宅の原型とも言える原型は、慈照寺(銀閣寺)の東求堂(とうぐどう)にある足利義政の書斎/同仁斎にあります。四畳半の小さな一間で、付書院と棚を備え、畳を敷き詰めたものです。付書院が床を兼ね、脇には棚が配されています。

ここを訪れたドイツの建築家ブルーノ・タウトは、「地球上、どのような芸術創造を見渡しても、造形美術に使用するものとして床の間ほどに、精緻を極めた形式を創り出したことは、何処にもないと言ってよい。」「世界に類のない純日本風の建造物、「床の間」は、世界に誇るべき存在である」と言っています。

## WOOD STOVE 薪ストーブ情報

### WORKS 2017~2018

寒さの厳しかったこの冬もたくさんの薪ストーブが優しく暖めてくれました。今シーズンに設置させていただいた薪ストーブの一部をご紹介します。



モルソー 3610CB



ヨツール F500



ヨツール F500



ヨツール F500SE



モルソー 2110



パーモントキャストिंगス デファイアント



ヨツール F500SE



スキャン 1G







## お客様の声

岡山県勝央町 U様邸  
インタビュー：平成30年2月  
[リフォーム] ①平成24年7月 ②平成29年12月

5年前にリビングダイニング、昨年には浴室、洗面室をリフォームされました。リフォーム前から使用されていた薪ストーブは生活になくはない存在で、薪ストーブのある暮らしも楽しんでいらっしゃいます。再生後のお住まいや住み心地、薪ストーブライフについてご夫婦にお話を聞かせて頂きました。

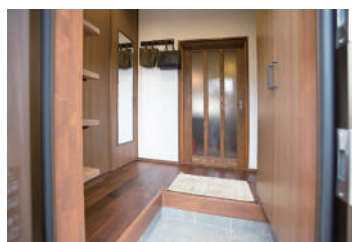
### リフォームのきっかけは？

リフォーム前は、狭くて人が通りづらかったリビングや、手狭だった浴室や洗面室に悩んでいました。独立して方々に暮らす子どもたちが家族を連れいっせいに帰省したとき、気兼ねなくゆったりとくつろげる場所にしておきたかったから。



### 兵恵建設との出会いと採用の決め手は？

薪ストーブショールームを訪問した時の懇切ていねいな対応や社長の人柄に信頼を寄せていました。昨年のリフォームの際にも、前回の誠実な仕事ぶりへの信頼があるので、迷いなく依頼しました。



### 建築中の感想は？

細かいこだわりや無理を聞いていただき、的確な材料やプランを提案してもらえました。予算以上の仕上がりにとても満足しています。

### 住み心地はいかがですか？

子どもたちが帰省した際に、広いリビングダイニングでゆったりと食事をしたり、くつろいだりできるようになりました。リビングからつながるウッドデッキでは、バーベキューなどのホームパーティーも楽しんでいます。リフォームの際に移設した薪ストーブは、ストーブがない生活は考えられないというほど、毎日活用しています。暖を取るだけでなく、ピザや干し野菜、カレーなどの煮込み料理に大活躍です。薪ストーブの優しい温もりは他のものには変えられないですね。



### あとがき

落ち着いたウォールナットのフローリングや造作家具でしつらえたリビングダイニング、大理石の浴室、揺らめく炎が美しい薪ストーブ。素敵なインテリアに囲まれて「暮らしを愉しむ」という言葉がぴったりと当てはまるU様ご夫婦。居心地の良い空間にご家族も帰省するのを楽しみにされていることでしょう。

## 編集後記

春風がとても気持ちの良い季節となりました。新年には毎年恒例の兵恵建設「新年会」を開催し、協力業者の皆さまにもご参加いただいて、賑やかに新しい年を迎えることができました。4月下旬にはショールームがリニューアルオープンいたします。お客様にくつろいだり気持ちで過ごしていただける空間をテーマに作りました。ぜひ新しくなったショールームに遊びにお越しください。

牧野典子(ファイヤーワールド岡山店長)



一級建築士事務所



株式会社

兵恵建設

HYOE KENSETSU

兵恵建設



<http://hyoe-kensetsu.com>

ファイヤーワールド岡山



<http://fireworld-okayama.com>

ご意見・ご感想を、ぜひお聞かせください。 [hey-hey@amber.plala.or.jp](mailto:hey-hey@amber.plala.or.jp)



最新情報もFacebookで随時配信中。チェックしてみてくださいね。

〒708-0006 岡山県津山市小田中2270-2  
TEL (0868) 24-5772 FAX (0868) 24-2309