

# お元気ですか？

寒さも和らぎ、春の訪れを感じる季節になりました。  
皆様、お変わりなくお過ごしでしょうか。  
お住まいの気になることなどお気軽にご相談ください。  
花冷えのする日もありますので、くれぐれもご自愛下さいませ。





## ① 「ZEHの家」完成見学会

**完全予約制** 1時間1組様限定

日程:4月4(土)・5(日)・6(月)  
9:00~17:00

場所:真庭市台金屋

※ご予約いただいた方に地図をご案内いたします。



TEL/0868-24-5772

(受付時間:9:00~18:00)

※お名前と連絡先と希望日時をお伝えください。

ご予約について

ホームページのお申し込みフォームからのご予約→



## ② 完成見学会を開催しました。

2月8日~10日に真庭市のS様邸の完成見学会を開催しました。「カリフォルニアスタイルの平屋」と題した見学会は好評をいただき、3日間で98組ものお客様にご来場いただきました。

平屋の間取り、収納の多さ、家事動線の工夫などが、お客様に大変好評でした。



## ③ 完成しました。

美咲町のK様邸が完成しました。木をふんだんに使用した空間。料理、洗濯、収納など家事動線のスムーズな間取り。畳コーナーなど和のテイストも取り入れた温かみのある住まいができました。



木の温もりを感じる空間。



便利な洗濯物干しスペース。



オーダーメイドした松の一枚板のダイニングテーブル。



落ち着いた色の外観。



## スタッフ紹介

にしもと ともこ  
西本 智子



**担当業務** 事務所で主に申請業務等の図面作成や書類作成をしています。

**趣味・好きなこと** 体を動かすことが苦手なので、家でまったりすることが多いです。休みの日は子供と公園に行ったりしますが、家で映画や漫画を見たりゲームをしたりすることが好きです。

**家づくりへの思い** 2年前に自宅を新築しました。住み心地や必要な物、取り入れてよかった物等提案して、少しでも参考になればいいなと思っています。

**お客様へのひと言** 兵恵建設にお世話になって6年程たちました。事務所の中にある事が多く、お客様にお会いする事が少ないですが、陰ながら一生懸命お役に立てるよう、頑張ります。

## ショールーム

## 今月のオススメ商品



キンクラで焚き付けづくりの悩みを解決!



- 刃の部分に手が入らない設計のため、安心して作業できる
- 力の弱い女性や高齢者でも扱いやすい
- スピーディーに割れるので焚き付けづくりの時間を短縮

### キンドリノクラッカー

15,000円(税別)  
サイズ:直径190(リング外径)×H310mm  
重量:4.8kg

これから  
薪ストーブのある  
家を作る方  
必読!!

## 家づくりの豆知識

スタッフが毎回交代して家づくりの豆知識をご紹介します。  
今回の担当はファイヤーワールド岡山店長の牧野典子です。

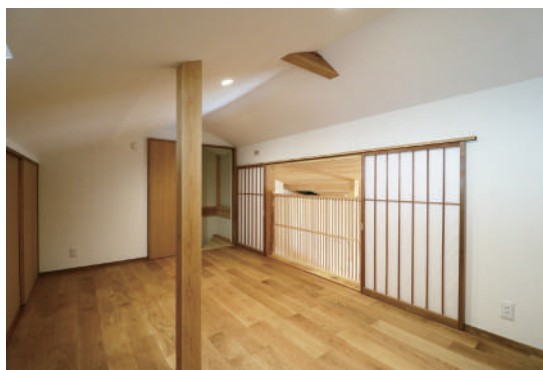
# 薪ストーブのある 暖かな間取りの考え方



## 「薪ストーブが活きるワンルーム感覚の家」

昨年2月にわが家を新築しました。家中を薪ストーブで全館暖房する間取りを考えました。実際に住んでみて、真冬でも薪ストーブ1台で家中まんべんなく暖かに過ごしています。薪ストーブの対流熱で全館暖房するには、対流が生まれるよう各部屋をつながりのある空間にする必要があります。各部屋の出入り口は開け放しておいても邪魔にならない引き戸にしました。障子を開けると一階とつながるロフトにストーブの暖気が上昇し、階段を経由して一階へ戻ります。家の断熱・気密性を高めているので、暖まった熱を逃しにくく、長時間持続させることができます。寝る1時間くらい前に自然に火が消えていたとしても朝起きると室温は18℃前後をキープしています。薪ストーブを置く場所には玄関土間を選びました。LDKから火が見える場所であって、薪の搬入が容易で、周囲の汚れが気にならない、外と繋がる土間空間が薪ストーブに最適です。煙突は真っ直ぐで、掃除のしやすさを考えました。

薪ストーブのおかげで、どこにいても暖かく、ワンルーム感覚で和気あいあいと暮らせる家になりました。

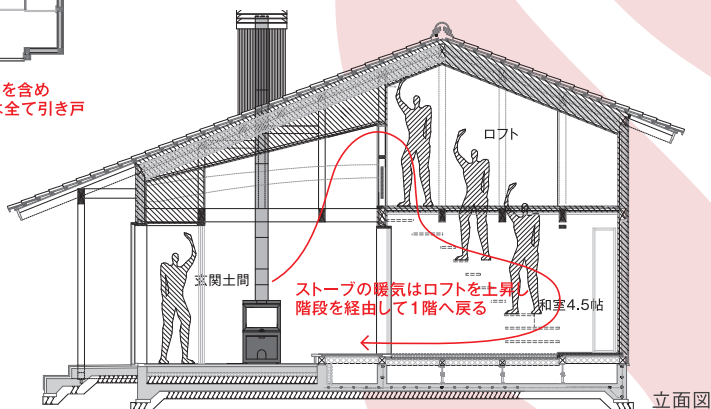
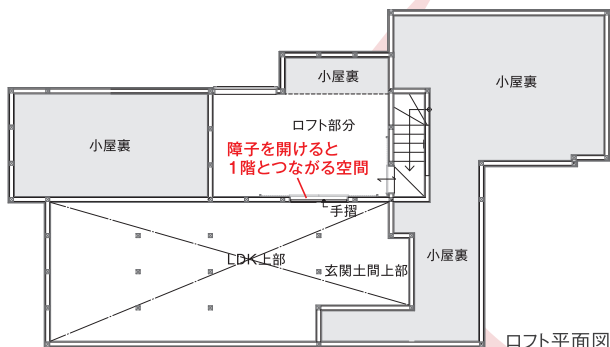
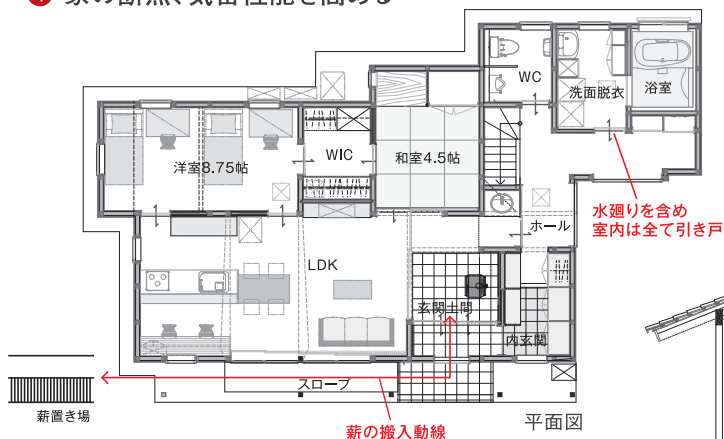


障子を開けると一階とつながるロフトをストーブの暖気が上昇し、階段を経由して一階へ戻る。  
各部屋の出入り口はすべて引き戸。

LDKから火が見える場所であって、薪の搬入が容易で、周囲の汚れが気にならない、外と繋がる土間空間が薪ストーブに最適。

### 薪ストーブの対流熱で全館暖房するポイント

- 1 ワンルームに近い間取りが基本
- 2 一階に薪ストーブを置くなら上部を吹き抜けに
- 3 各部屋の出入り口は引き戸にする
- 4 家の断熱、気密性能を高める







## お客様の声

岡山県久米郡美咲町 O様邸  
インタビュー:2020年1月  
[リフォーム(築年数20年)]2014年~2019年

自然に囲まれたのどかな集落で、四季を感じながら暮らしているO様ご夫婦。  
6年前に中古住宅を購入し、移住者の方々が多く住む地域に移住して来られました。  
その後、何度かリフォームをしながら、田舎暮らしを愉しまれています。

### リフォームしようと思ったきっかけは?

自然の中での暮らしを求めて、6年前に現在の築20年の住宅を購入しました。  
それから今まで、ライフスタイルの変化に合わせて何度かリフォームをしました。  
引っ越し前のリフォームでは、寒さ対策と太陽光発電、お風呂の改修、そして以前からの  
念願だった薪ストーブを設置しました。次におばあちゃんの住まいを増築しました。  
その後犬を飼い始めたため、玄関に網戸と内戸を付けました。  
そして今回は、より快適に暮らすため、リビングの断熱改修とキッチンのリフォーム、  
洗面台の交換などをしました。

### 兵恵建設との出会いは?

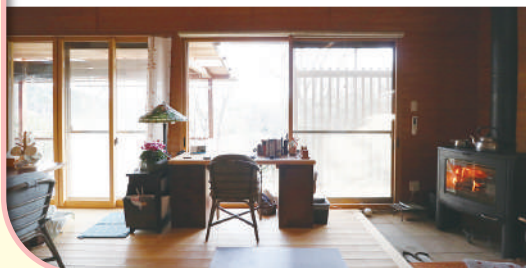
住宅の売り主さんの紹介です。近所の方々が兵恵さんでリフォームをされていて、  
「リフォームされるなら、ぜひ兵恵さんをお願いしたいよ」ということで紹介されました。  
社長は打合せをしながら、イメージパースをすらすらと手書きで書いてくれました。それが  
とても分かりやすくよかったです。

### 建築中の感想は?

大工さんは寡黙に仕事をされていて、とても腕が良かったです。電気屋さんの人柄、  
雰囲気も良かったです。職人さん同士のチームワークが良く、たくさんの方の手で  
家を作り上げていくのだと感じました。大工さんはこちらの提案に応じて、日よけの  
すだれの枠を作ってくださり、私たちの思い付きも実際にかなえてくれました。  
現場監督の専務さんは、私たちの希望に付き合ってくれて、本当は怒られてしまう  
ような要望にも、一生懸命考えてくれました。

### 完成した住まいへの感想は?

季節を感じられる住まいを気に入っています。窓から見える自然の景色も好きです。  
リフォームでキッチンのレンジフードの前の壁を取ってもらったので、明るくなって景色が  
より楽しめるようになりました。リビングのフローリングも明るい色の杉板に変えたので、  
部屋全体が明るくなりました。やっぱり木のぬくもりが感じられるのがいいですね。



### あとがき

地域の中での暮らし。季節を感じる暮らし。四季折々の自然の中で、昔ながらの良き暮らしを  
営まれているO様ご夫婦。  
家のそばにはたくさんのお金が積んでありました。「近所の方と助け合いながら薪作りをしています。」  
と楽しそうに話されていたご主人の笑顔がとても印象的でした。

## 編集後記

こんにちは。日々、気になるニュースが飛び交うこの頃ですね。4月は出会い別れの季節、  
新生活を始める方々も多いと思います。今のような時期こそ、食事、睡眠をしっかり取り、  
健康な生活を心がけて過ごしていきたいです。兵恵建設では、省エネルギーな暮らしを  
求めて、ZEH(ゼロエネルギーハウス)を手掛けています。太陽光や薪などの自然エネルギーを  
利用して、快適に過ごせる住まいを追求し、ご提案していきたいです。

牧野典子(ファイヤーワールド岡山店長)



一級建築士事務所



株式  
会社

兵恵建設

HYOE KENSETSU



ゼロエネルギーで、  
暮らそう。

ZEH28A-0000-C

兵恵建設



<http://hyoe-kensetsu.com>

ファイヤーワールド岡山



<http://fireworld-okayama.com>

〒708-0006 岡山県津山市小田中2270-2  
TEL (0868) 24-5772 FAX (0868) 24-2309

ご意見・ご感想を、ぜひお聞かせください。 [hey-hey@amber.plala.or.jp](mailto:hey-hey@amber.plala.or.jp)



最新情報もFacebookで随時配信中。チェックしてみてくださいね。